

様式2 ホイールコンベヤにMBR取付をご検討の方

TEL.(0790)42-1214 FAX.(0790)42-0274  
 WEBサイトでも  
 FAX送信用紙が出力できます。 <https://www.asahikinzoku.jp/>

お客様のコンベヤ情報をご記入ください。

各項目にご記入の上、FAXにてお送りください。

●御社名

●TEL

●ご担当者名

●FAX

|                 |                       |        |        |    |
|-----------------|-----------------------|--------|--------|----|
| ① 傾斜角<br>高低差    | (1~30度の範囲)<br>度<br>mm |        |        |    |
| ② 傾斜部分の機長       | mm                    |        |        |    |
| ③ 搬送物底面の<br>大きさ | 最大 W                  | mm x L | mm x H | mm |
|                 | 最小 W                  | mm x L | mm x H | mm |
| ④ 搬送物の重量        | 最大                    | kg     |        |    |
|                 | 最小                    | kg     |        |    |

|   |  |
|---|--|
| ⑤ 搬送物の材質                                      | (いずれかに○印を)<br>ダンボール・プラスチック・木・金属<br>その他 ( )                     |
| ⑥ 傾斜への進入速度<br>(例を参照)                          | (0~90m/分の範囲)<br>m/分<br>(例) ・駆動__m/分<br>・作業者による手投入 など           |
| ⑦ 希望搬送速度                                      | m/分以下  |
| ⑧ ブレーキローラー<br>設置後の搬送物<br>同士のぶつかり<br>度合い(イメージ) | (いずれかに○印を)<br>大・中・小・極小<br>中：強くなればぶつかって良い程度。<br>小：少しならぶつかって良い程度 |



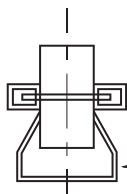
設置図



参考

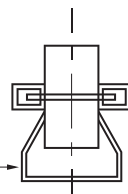
メーカー名:

型式:



内寸

mm



ローラーピッチ

mm

その他特記事項

FAXにて貴社コンベヤ詳細情報を、なるべく詳しくお知らせください。折り返し弊社よりご連絡させていただきます。

※安全にお使い頂くため、当初の使用条件と異なる場合は必ずご連絡ください。

株式会社 旭金属製作所 行 FAX.(0790)42-0274